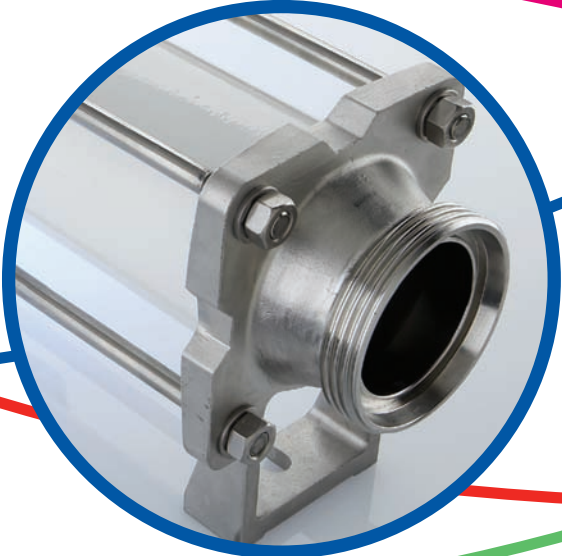
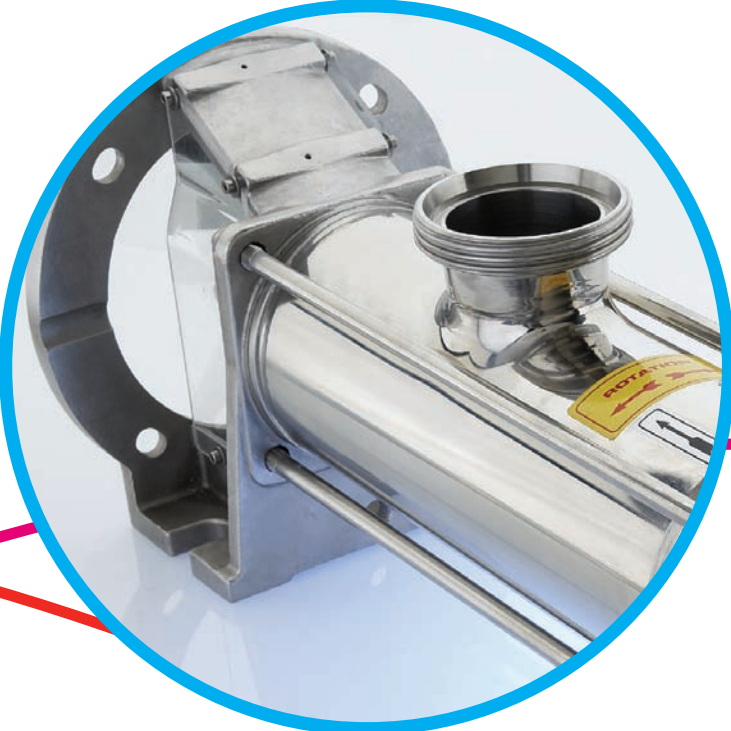


Gama Helios





Vino
Bombeo

Características y beneficios

Capacidad hasta 180m³/h

Presión hasta 24 bar

Temperatura -10°C hasta 100°C

Entre las aplicaciones típicas se incluyen:

- Vino, cerveza, bebidas carbonatadas
- Zumos de fruta, purés, concentrados
- Productos lácteos: leche, crema, yogur
- Salsas y confituras: miel, mermelada, mayonesa
- Productos de confitería: fondant, chocolate
- Grasas y aceites: aceite de hígado de bacalao, aceite de maíz, aceite vegetal

“Diseñada específicamente para aplicaciones higiénicas, incluidos productos sensibles o delicados, con sólidos en suspensión”



Diseño higiénico

La pulimentada cámara de succión de una pieza es fácil de limpiar y no tiene áreas donde podría acumularse el producto, reduciendo así el riesgo de contaminación.

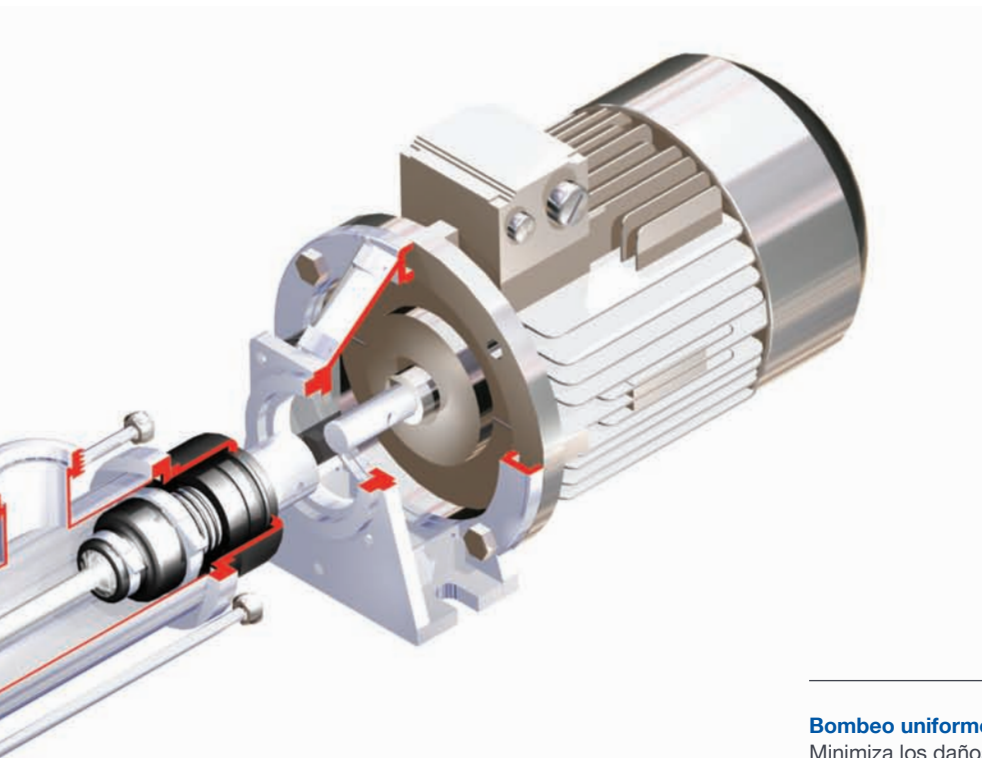
Materiales de construcción

Se utiliza acero inoxidable pulimentado en todas las piezas metálicas en contacto con el producto.

Los estatores pueden suministrarse en caucho blanco o negro aprobado para alimentos.

Accesorios para puntos de acceso

Hay disponible una gama de accesorios para puntos de acceso higiénicos, incluidas tolvas de alimentación de entrada ancha. Los accesorios de entrada y salida están roscados de acuerdo con la norma DIN 11851, con alternativas previa solicitud.



Bombeo uniforme

Minimiza los daños por corte y machacado del producto bombeado, al tiempo que mantiene un flujo uniforme cuando se manejan productos viscosos.

Características de desgaste

El ajuste con apriete y por tanto el cierre flexible entre rotor y estator, reduce el patinaje y prolonga la vida útil, comparado con una separación fija entre las piezas metálicas. Por consiguiente, menos reducción del flujo incluso con líquidos de poca viscosidad tales como los fuidos CIP.

Juntas herméticas

Conjunto motriz totalmente hermético para máxima vida útil y mínima inactividad.

Arrastre de gas controlado

No hay aire o gas bloqueado en la bomba. El cierre positivo formado por el ajuste con apriete entre el rotor y el estator permite a la bomba autocebarse.

Cierres

Se incluyen de serie cierres mecánicos, pero se ofrecen otras opciones previa solicitud.

Placas de base

Las bombas pueden suministrarse montadas en placa de base o en carro de ruedas para adaptarse a la aplicación.

Limpieza C.I.P.

Hay disponibles procedimientos de limpieza completa en el sitio (CIP) y orificios de desviación para que el equipo pueda limpiarse mediante un sistema CIP o SIP (vapor en el sitio). No es necesario desmontar o desarmar la bomba para su limpieza.

Velocidades de marcha lenta

Desgaste reducido para una vida útil de bomba más prolongada que alarga los periodos de tiempo entre mantenimientos rutinarios. Piense en los ahorros que podría hacer en aplicaciones con productos abrasivos.

Mantenimiento

La bomba también puede desarmarse sin desmontar el motor, lo cual facilita la inspección y el mantenimiento y reduce el riesgo dañar el cierre mecánico, cuando se trabaja en la bomba.

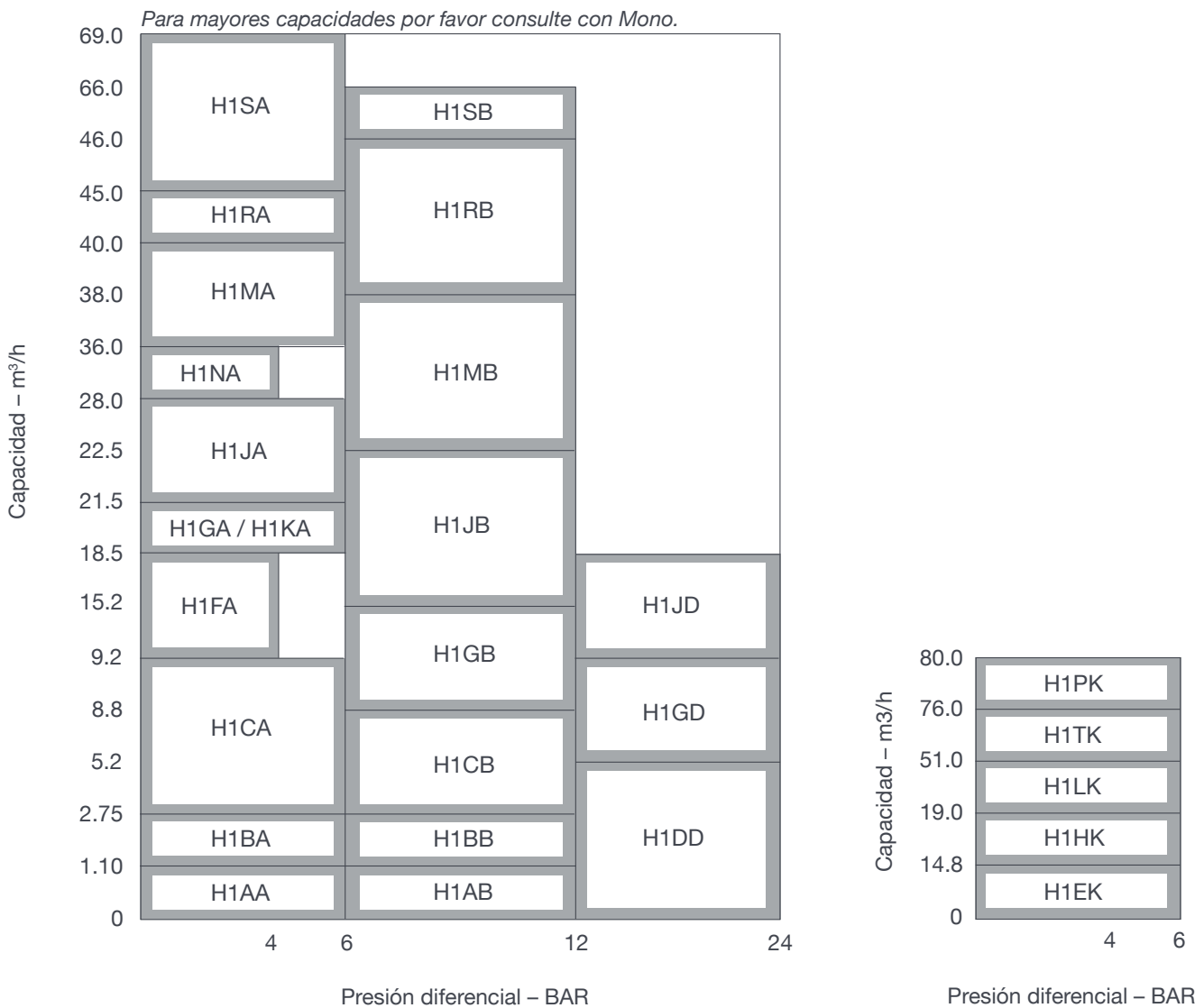
Sólidos motores

Motores y cajas de engranajes especialmente seleccionadas para prolongar la vida útil. Entre las opciones se incluyen motores eléctricos impulsados por correas trapezoidales suspendidas, directamente acoplados o motores de velocidad variable con invertidor mecánico de frecuencia o velocidad variable.



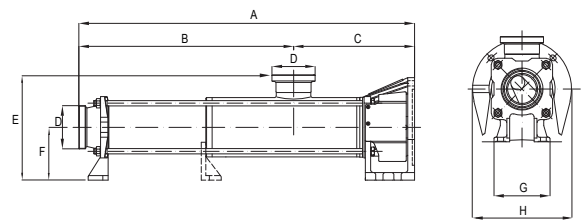
Transferencia de miel

Datos de rendimiento

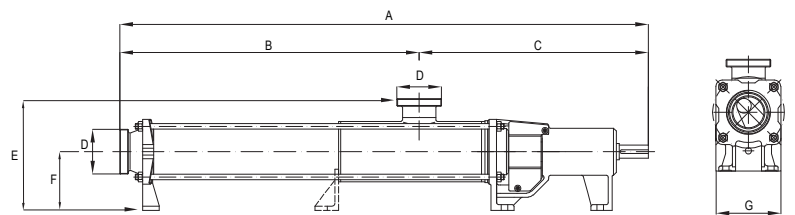


Dimensiones de productos

MODELO	A	B	C	D	E	F	G	H
H1AA	351	236	115	25	•	•	-	105
H1AB	431	316	115	25	•	•	-	105
H1BA	475	344	131	40	•	•	42	160
H1BB	575	444	131	40	•	•	42	160
H1CA	650	452	198	50	186	100	68	200
H1CB	800	602	198	50	186	100	68	200
H1DD	1105	907	198	50	186	100	68	200
H1EK	817	619	198	50	186	100	68	200
H1FA	702	438	264	65	238	125	88	250
H1GA	702	438	264	65	238	125	88	250
H1GB	902	638	264	65	238	125	88	250
H1GD	1312	1048	264	65	238	125	88	250
H1HK	902	638	264	65	238	125	88	250
H1JA	762.5	536	226.5	80	259.5	140	100	250
H1JB	1019	786	233	80	272	140	100	250
H1KA	762.5	536	226.5	80	259.5	140	100	250
H1LK	1089	856	233	80	272	140	100	250
H1MA	1019	651	368	100	318	160	185	300
H1MB	1325	957	368	100	318	160	185	300
H1NA	1019	651	368	100	318	160	185	300
H1PK	1369	1001	368	100	318	160	185	300
H1RA	1059	691	368	100	318	160	185	300
H1RB	1409	1041	368	100	318	160	185	300
H1SA	1251	814	437	100	354	180	215	300
H1SB	1651	1214	437	100	354	180	215	300
H1TK	1565	1128	437	100	354	180	215	300



MODEL	A	B	C	D	E	F	G
H1BA	623	344	279	40	169	90	82
H1BB	723	444	279	40	169	90	82
H1CA	819	452	367	50	186	100	110
H1CB	966	599	367	50	186	100	110
H1DD	1274	907	367	50	186	100	110
H1EK	982	615	367	50	186	100	110
H1FA	926	438	488	65	238	125	138
H1GA	926	438	488	65	238	125	138
H1GB	1126	638	488	65	238	125	138
H1GD	1536	1048	488	65	238	125	138
H1HK	1126	638	488	65	238	125	138
H1JA	1022	536	486	80	260	140	155
H1JB	1279	786	493	80	272	140	155
H1JD	1801	1308	493	80	272	140	155
H1KA	1022	536	486	80	260	140	155
H1LK	1349	856	493	80	272	140	155
H1MA	1322	651	671	100	318	160	185
H1MB	1628	957	671	100	318	160	185
H1NA	1322	651	671	100	318	160	185
H1PK	1672	1001	671	100	318	160	185
H1RA	1362	691	671	100	318	160	185
H1RB	1712	1041	671	100	318	160	185
H1SA	1619	814	805	100	354	180	215
H1SB	2019	1214	805	100	354	180	215
H1TK	1933	1128	805	100	354	180	215



Reino Unido y Europa

Mono Pumps Ltd, Martin Street, Audenshaw
Manchester, M34 5JA, England
T. +44 (0)161 339 9000
E. info@mono-pumps.com

D.M.I EST, 56, rue du Pont
88300 Rebeuville, France
T. +33 (0)3 29 94 26 88
E. dmi-est@dmi-est.fr

EE.UU

Monoflo Inc., 10529 Fisher Road
Houston, Texas 77041, USA
T. +1 713 980 8400
E. inquire@monoflo.com

Monoflo S.A., Florida 716 2nd Floor "A"
1005 Buenos Aires, Argentina
T. +54 11 4322 9545
E. moineaus@satlink.com.ar

Australasia

Mono Pumps (Australia) Pty Ltd
Mono House, 338-348 Lower Dandenong Road
Mordialloc, Victoria 3195, Australia
T. 1800 333 138
E. ozsales@mono-pumps.com

Mono Pumps (New Zealand) Ltd
PO Box 71-021, Fremlin Place, Avondale
Auckland 7, New Zealand
T. +64 (0)9 829 0333
E. info@mono-pumps.co.nz

Asia

Mono Pumps Ltd, No. 500 YaGang Road
Lujia Village, Malu, Jiading District
Shanghai 201801, P.R. China
T. +86 (0)21 5915 7168
E. monoshanghai@nov.com

www.mono-pumps.com



La información publicada que no sea marcada como CERTIFICADA, no ofrece ninguna garantía ni representación, expresa o implícita, con relación a estos proyectos. Tales garantías u otros términos y condiciones de ventas y productos deberán estar de acuerdo con los términos y condiciones de venta de Mono Pumps Limited, que pueden obtenerse a petición.

© Mono Pumps Limited Agosto 2007 Referencia de literatura: MPSB/02/10

Mono® es una marca registrada de Mono Pumps Ltd.
Registrada en Inglaterra No. 300721

Mono® 

One Company, Unlimited Solutions